

g Music.

DRAMARQUEOLOGIA#34

31.07.2021



música do início:
<https://www.youtube.com/watch?v=YkLKhKT8X6I>



<https://www.youtube.com/watch?v=fxM5mz5fJEA>

balenciaga : esculturas com
tonalidade de enterro



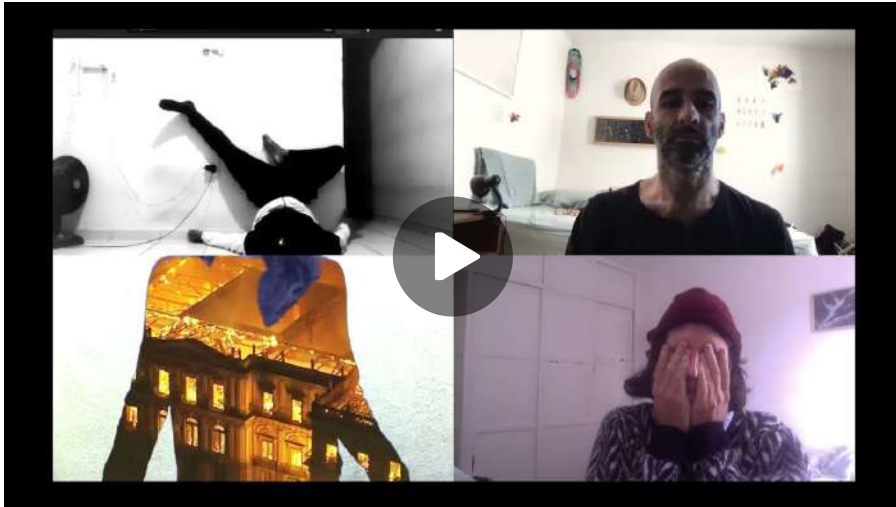
<https://www.youtube.com/watch?v=QjvRAszbEX8>

pré para papo treme o belly
umbigo barriga dança milímetro

vibra onda des/loca\liza aloca lôka
sua suor força ativa músculo de
fáscia mole custa uma ofélia morta
que se faz viva em número
abstrato que se perde em medo de
futuro que se adapta no corre do
dia-a-dia de cadáver delicioso
tomando um vinho no pós guerra
de escombros que murmuram no
imaginário social que a arte
mastiga como surra real do
inconsciente frankstein que
provoca sensação com sonho



https://youtu.be/svPw_Rqgn64



<https://youtu.be/a5ixWnfodX0>



<https://youtu.be/BktlccOIQ6E>



Cadáver esquisito é um jogo coletivo surrealista inventado por volta de 1925 na França. cadavre exquis - cadáver esquisito - **cadáver delicioso** (gosto mais dessa tradução!!! :

https://pt.wikipedia.org/wiki/Cad%C3%A1ver_esquisito

pré para próximo sábado 07.02.21:

1. Assunto: morte
2. Cada um prepara sua coleção durante a semana. significa selecionar tudo aquilo que durante sua semana encontrar reverberação nesse assunto.
3. Tornar/deixar a coleção disponível, de fácil acesso pra você, para jogar surradá
4. Lembrando que nem tudo da coleção poderá entrar, pq como falamos surradá é tátil e poroso - sempre ligado no que lá já está e no que a própria experiência dispara/gera/incita no seu corpo-imaginação-repertório.
5. Iniciaremos a ENSAula já em modo surradá, e depois papeamos.
6. A gente vai ter aquele tempo de chegada, ir entrando na reunião, mas já será modo surradá. Qualquer um poderá iniciar.
7. Cris vai colocar a reunião em modo follow host order, todes com hide nos ocultos.